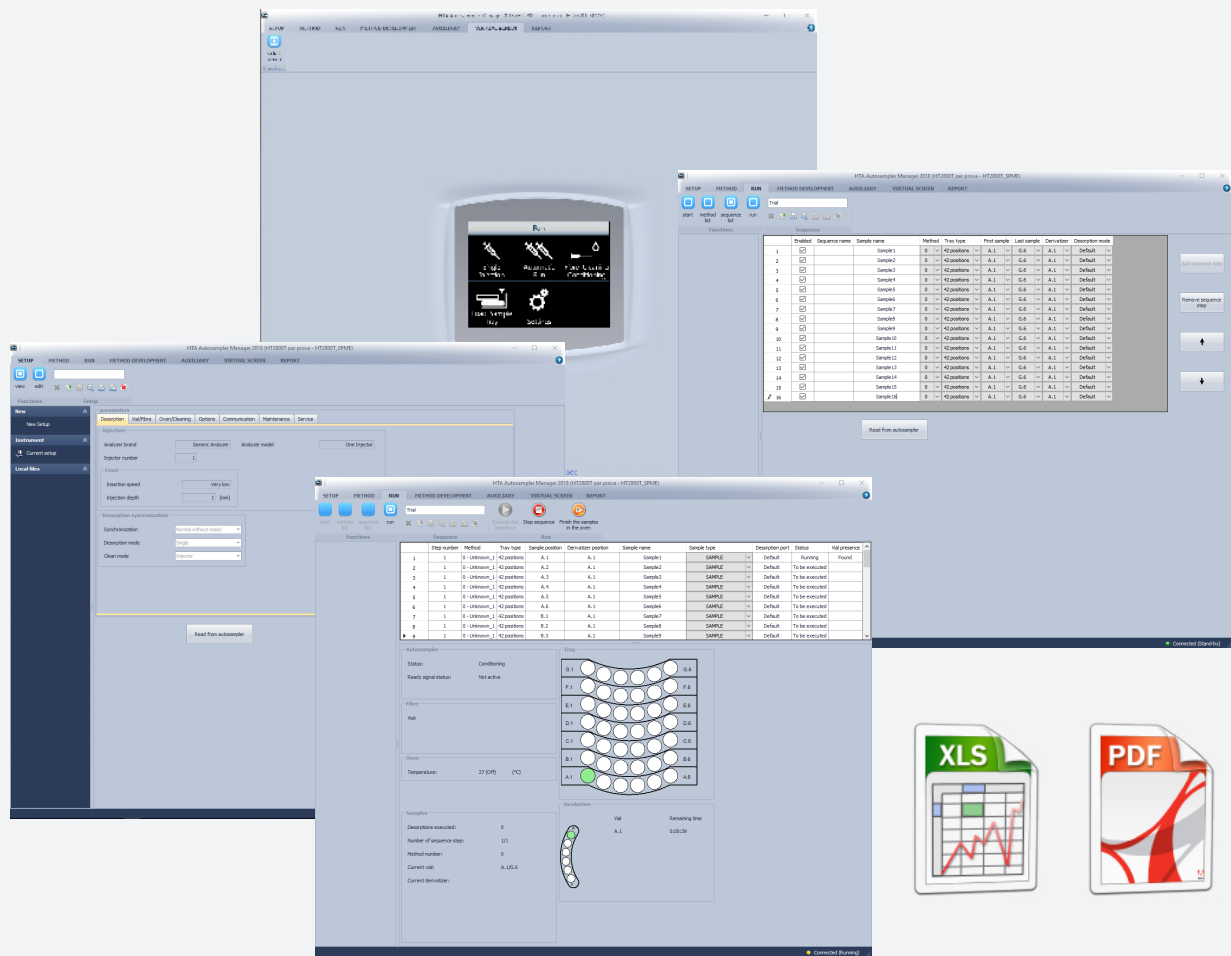




HTA AUTOSAMPLER MANAGER

PC SOFTWARE PER GLI AUTOCAMPIONATORI HTA



Creato per il controllo di diversi strumenti tramite un'unica interfaccia, **HTA Autosampler Manager** è il software dedicato a gestire gli autocampionatori HTA.

Il software permette di eseguire pressochè tutte le operazioni gestibili tramite il display touch screen o il tastierino integrato, come la creazione e la modifica di metodi, la generazione di sample list, l'esecuzione dei campioni.

Inoltre è dotato di altre funzionalità esclusive:

REPORT DI ESECUZIONE

Mediante creazione automatica di file PDF, CSV o XLSX per una più facile integrazione in LIMS, ELN, MRP o database aziendali. I file vengono salvati localmente o copiati in uno spazio remoto.

ASSEGNAZIONE NOMI A METODI & SEQUENZE

Permette di assegnare a ciascun metodo o step di sequenza, nome e descrizione per una più semplice gestione.

BACKUP, RIPRISTINO & STAMPA DEI DATI

Permette il backup di metodi, sequenze e informazioni di setup per garantire una sicurezza ulteriore sul ripristino dei dati in caso di eventi critici. Inoltre permette la stampa dei dati a scopo di archiviazione o condivisione di copie cartacee.

REMOTE CONTROL

In HT4000L consente il controllo remoto da qualsiasi PC della rete mediante screen mirroring (disponibile sia per gli strumenti dotati di touch screen che di tastierino).

CFR 21 PART 11 E TRACCIABILITA' DEL CAMPIONE

HTA Autosampler Manager può essere installato in modalità standard ("Standard Version") o CFR 21 Part 11 ("CFR 21 Part 11 Version"). In questa modalità sono forniti l'**accesso multi-livello**, la **firma elettronica** ed altri **strumenti supplementari per aumentare il livello di tracciabilità**.

Come previsto dalle migliori prassi di settore, **file di log multi-livello** assicurano ulteriore tracciabilità, l'integrità del software e la facile risoluzione dei problemi

Per i laboratori che utilizzano codici a barre offriamo diverse soluzioni: **lettori di codice a barre manuali** e **lettori di codici a barre integrati** (se disponibili) sono supportati in modo nativo.

PARLA ITALIANO!

La lingua disponibile di default è l'inglese, ma sono disponibili anche altre lingue, fra cui l'**italiano**.



FUNZIONALITÀ ALL'AVANGUARDIA

Una sezione dedicata allo **sviluppo delle metodiche** è disponibile per gli autocampionatori spazio di testa e SPME: test progressivi possono essere così facilmente eseguiti.

I dati relativi al **test sull'ermeticità della vial ("Vial leakage check")** vengono processati e salvati all'interno del report di esecuzione per una rapida visualizzazione.

Preparazione anticipata del campione. E' possibile iniziare le operazioni di preparazione di un campione prima che l'analisi del campione precedente sia terminata. In questo modo si riduce a poche decine di secondi il tempo di attesa tra due iniezioni consecutive.

Controllo online degli aggiornamenti per verificare immediatamente la presenza di versioni più aggiornate, permettendone il download istantaneo e gratuito.

FACILE DA UTILIZZARE

HTA Autosampler Manager è caratterizzato da un'**interfaccia utente semplice e intuitiva**. L'operatore viene **assistito passo passo** fino al completamento di tutte le operazioni. Non è richiesta la programmazione di complesse macro.

E' disponibile anche l'**help in linea** per fornire un ulteriore supporto.

Il software è fornito in prova per 60 giorni con la fornitura di ogni nuovo autocampionatore per permettere una valutazione completa del software prima di deciderne l'acquisto.

INTEGRAZIONE CON DATA SYSTEM

HTA Autosampler Manager può operare in modalità stand-alone o può essere eseguito in simultanea a qualsiasi altro software come i Chromatography Data Systems o altri software di elaborazione. In aggiunta permette **l'integrazione avanzata con diversi Chromatography Data Systems** quali *Agilent (OpenLAB CDS - EzChrom Edition, EzChrom Elite), Shimadzu (GCSolution, GCMSsolution, LabSolutions LC/GC, LabSolutions LCMS, LCsolution, LCMSsolution)* e *Thermo (Chromquest)*, oltre a **Data Acquisition software** come *Shimadzu LabSolutions UV-Vis*. Verificate online la compatibilità tra i diversi strumenti e i CDS.

SPECIFICHE TECNICHE

SOFTWARE:

- Microsoft Windows 7, Windows 8.1, Windows 10, Windows 11 solo versioni per PC (esclusi dispositivi mobili e appliance)
- Account con privilegi di amministratore
- Software aggiuntivi richiesti: Microsoft.NET Framework 3.5

HARDWARE:

- RAM: 1GB
- Spazio su disco per l'installazione: 100MB
- Porte RS232/USB/LAN (Router) come richiesto dal vostro strumento
- 1152x864 Minimo
- Connessione a Internet (solo per le funzionalità online: quali attivazione online e verifica aggiornamenti)

I PC devono eseguire sistemi operativi MS Windows aggiornati all'ultimo service pack/fix (se non diversamente specificato). Il software è testato in sistemi operativi di lingua inglese (ISO/IEC 8859-Part 1 "Latin-1 Western European"), versione 32-bit (per Windows 7 o inferiore) e 64-bit (per Windows 8.1 o superiore).

In base agli strumenti gestiti, possono essere disponibili solo alcuni sottogruppi delle funzionalità descritte in questa brochure. L'aggiornamento da versione Standard a versione CFR 21 Part 11 può richiedere l'acquisto di apposita licenza di aggiornamento, in base allo strumento.

Le LICENZE TRIAL possono essere attivate una sola volta, su un solo PC.

Le LICENZE FULL possono essere attivate su più PC.

Le LICENZE CFR21 Part 11 possono essere attivate su un solo PC.

Per permettere l'integrazione avanzata con il CDS, HTA Autosampler Manager deve essere installato sullo stesso PC del CDS. In tutti gli altri casi HTA Autosampler Manager non deve essere necessariamente installato sullo stesso PC.

Tutti i marchi registrati sono di proprietà dei rispettivi titolari.

HTA s.r.l.

via del Mella, 77-79 - 25131 Brescia - ITALIA
T: +39 030 3582920
www.hta-it.com | enquiry@hta-it.com



Distribuito da: